



CZERWIEC 2018 • NR 2

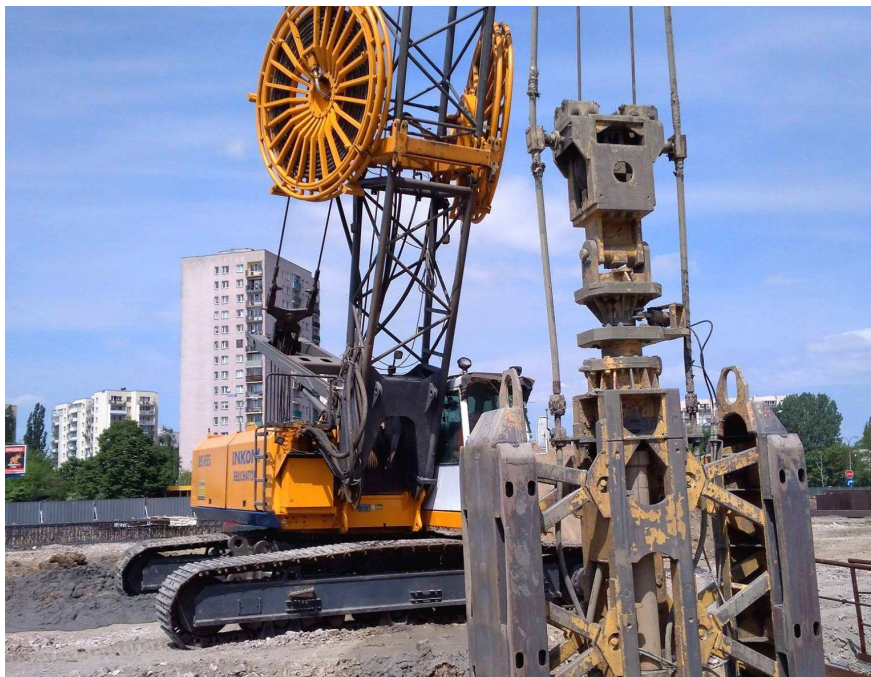
TUNEL POW A JAKOŚĆ POWIETRZA NA URSYNOWIE!

Ruszyła budowa tunelu Południowej Obwodnicy Warszawy (POW) przez Ursynów. Wszyscy korzystający z al. KEN, mogą obserwować jak postępują pracę. Sam tunel budowany będzie metodą odkrywkową (inaczej niż np. tunel II linii metra, który był drążony), a inwestycja ma zostać oddana do użytku na przełomie 2020 i 2021 roku.

Kluczową jednak sprawą dla mieszkańców jest kwestia filtrów w wyrzutniach spalin umieszczonych po obu krańcach tunelu (rejony skrzyżowania ul. Płaskowickiej z ul. Pileckiego od zachodniej strony i skrzyżowania ul. Płaskowickiej z ul. Rosoła od wschodu). Kwestia ta jest niezmiernie ważna, ponieważ prognozowane natężenie ruchu w tunelu to 100 000 (sto tysięcy!) aut na dobę. Łatwo się domyśleć, że przy takim ruchu ilość generowanych zanieczyszczeń będzie olbrzymia!

JAK SPRAWA FILTRÓW WYGLĄDA OBECNIE?

Od samego początku rozmów na temat POW, jako PROJEKT URSYNÓW postulowaliśmy montaż filtrów od razu w trakcie realizacji inwestycji. Już w 2013 roku Rada Dzielnicy Ursynów podniosła konieczność instalacji filtrów. Wtedy Generalna Dyrekcja Dróg Krajowych i Autostrad (GDDKiA), popierała ten postulat. Niestety gdy doszło do ogłoszenia przetargu na realizację inwestycji, nie zostały one wpisane jako konieczne do realizacji. Dzięki naciskowi jaki udało nam się wywrzeć na Biuro Ochrony Środowiska (z którym uzgadnia się środowiskowe warunki inwestycji), inwestor został zobligowany do monitorowania jakości powietrza przez pierwszy rok po oddaniu inwestycji.



fot: GDDKiA

CZY MOŻEMY COŚ JESZCZE ZROBIĆ?

Takie postawienie sprawy, zdecydowanie nam nie odpowiada, więc wystaliśmy do GDDKiA pismo z szeregiem szczegółowych pytań. W odpowiedzi, GDDKiA informuje, że nie prowadzi aktualnie własnych badań jakości powietrza, nie przeprowadzono analizy kosztów związanych z montażem filtrów, a na ich instalację (jeśli w ogóle nastąpi) będziemy musieli czekać nie rok, a co najmniej 1,5 roku po oddaniu tunelu do użytku.

Zdecydowanie nie zgadzamy się na takie podejście do tematu! Dlatego **23 czerwca, w sobotę o 11:00** na skrzyżowaniu al. KEN i ul. Płaskowickiej, przy

bazarku "Na Dołku" organizujemy protest mieszkańców Ursynowa w sprawie braku filtrów w wyrzutniach spalin z POW.

Zapraszamy wszystkich zainteresowanych do przyścia i wspólnej walki o zdrowie nasze i naszych dzieci!



Kamil Orzeł

BUDŻET PARTYCYPACYJNY NA KABATACH - NASZE PROJEKTY

Głosowanie do Budżetu Partycypacyjnego tuż tuż! Już od 15 czerwca będziemy mogli głosować na tegoroczne projekty. PROJEKT URSYNÓW przygotował na Kabatach 3 ciekawe propozycje!

BEZPIECZNIE I ESTETYCZNIE

Z roku na rok w naszej dzielnicy przybywa nowych dróg rowerowych oraz remontowane są te już istniejące. Niestety znajdziemy jeszcze miejsca wymagające przebudowy. Jednym z nich jest chodnik i droga rowerowa przy Wąwozowej, między aleją KEN

a Jerzego Zaruby. Obecnie przechadzając się lub jeżdżąc rowerem po ponad 300 metrowym odcinku musimy bacznie uważać na stare, rozpadające się płyty, które straszą samym wyglądem. Będąc częstym użytkownikiem tej trasy zdecydowałem się wziąć sprawy w swoje ręce i złożyłem projekt przebudowy tego fragmentu. Liczę, że oprócz wzrostu bezpieczeństwa i swoich walorów użytkowych, nowy chodnik i droga rowerowa poprawią wizualnie ten fragment ulicy, po którym dziennie poruszają się setki mieszkańców. **Nr projektu: 1511**

ŚWIADOMY MIESZKANIEC

Kolejną zgłoszoną przez mnie propozycją do Budżetu Partycypacyjnego jest postawienie multimedialnej tablicy informacyjnej przy północno-wschodnim wejściu na stację metra Kabaty.

Będzie miała ona za zadanie informowanie mieszkańców o kabackich i ogólnodzielnicowych wydarzeniach. Jednak przede wszystkim na tablicy znajdziemy aktualny stan powietrza i zanieczyszczeń, oraz porównanie ze stanem powietrza w



Obecny stan chodnika. fot: Łukasz Błaszczyk

innych miastach Polski oraz dopuszczalnymi normami krajowymi i międzynarodowymi.

Niestety pomimo wielu informacji w mediach o smogu zalegającym nad polskimi miastami, w tym Warszawą, my jako mieszkańcy Ursynowa często nie zdajemy sobie sprawy, że ten problem dotyczy również nas. Mam nadzieję, że dzięki informacjom z tablicy uda nam się zwiększyć świadomość społeczeństwa w tej tak istotnej dla naszego zdrowia kwestii.

Nr projektu: 1502

TROCHĘ KULTURY

A w okresie wiosenno-letnim strzałem w dziesiątkę może okazać się idea organizacji koncertów muzyki klasycznej. Współautorem pomysłu jest Bartek Dąbał z PROJEKTU URSYNÓW, który zaproponował, aby koncerty odbywały się na Ryneczku Kabackim i w Parku Przy Bażantarni.

- Wielu mieszkańców poszukuje kontaktu z kulturą wyższą. Projekt sprawi, że będą mogli obcować z nią na świeżym powietrzu w ursynowskiej scenerii – podkreśla Bartek podczas prezentacji pomysłu w ratuszu.

Nasze projekty przeszły weryfikację i są dopuszczone do głosowania, które rusza już 15 czerwca i potrwa do 30 czerwca. Zwycięskie projekty poznamy w wakacje 13 lipca.

Nr projektu: 1002



Łukasz Błaszczyk

AUTOBUSEM DO WILANOWA. PROPOZYCJE TRAS LINII PRZEZ ROSNOWSKIEGO

Nowe, szerokie ulice Relaksowa i M. Rosnowskiego mają służyć nie tylko kierowcom samochodów osobowych, ale też pasażerom komunikacji miejskiej. Autobusami dojedziemy do Wilanowa Królewskiego, Konstancina-Jeziorny oraz Miasteczka Wilanów.

Jedno jest pewne. Na pętli „Osiedle Kabaty” już niedługo zrobi się tłoczno. Zostaną tu skierowane linie autobusowe z centrum, Mokotowa, Wilanowa i aglomeracji podwarszawskich. Kiedy? Tego jeszcze nie wiadomo. Relaksowa już została przebudowana, teraz czekamy na uruchomienie sygnalizacji świetlnej na jej skrzyżowaniu z Wąwozową. Została postawiona, ale nie jest włączona.

Na Ursynowie linie autobusowe rozpoczną swój bieg na Osiedlu Kabaty, a dokładniej na wybudowanych w ubiegłym roku zatoczkach przystankowych w alei KEN. Dalej skręcają w Wąwozową i Relaksową, a do Wilanowa przebijają się ulicami

Rosnowskiego i Korbońskiego. Jak pojedą dalej?

710, 742 - POZA WARSZAWĘ

Trasa linii 710 i 742 rozpoczyna się – kolejno – w Piasecznie i Górze Kalwarii. Kończy w al. Wilanowskiej. Planowane jest skrócenie obu tych linii do Osiedla Kabaty. Zwiększy to obłożenie stacji metra Kabaty, bo to na niej do M1 będą przesiadali się ludzie spod Warszawy. Może to jednak zachęcić kierowców jadących Rosnowskiego, by wybrali transport publiczny. Niektórzy proponują namalowanie na niej buspasów.

“OKRESÓWKA” DO METRA WILANOWSKA

Nowa linia autobusowa, która będzie kursowała jedynie w godzinach szczytu. Po wyjeździe z Kabat pojedzie obok pętli przy cmentarzu w Wilanowie, Dolinie Służewieckiej i skończy swój bieg przy Metrze Wilanowska. Będzie to druga

linia autobusowa z Kabat, która skończy tam swoją trasę. Pierwsza jest „192”, której trasa wiedzie przez centrum Ursynowa.

LINIA NOCNA PRZEZ MIASTECZKO WILANÓW

Po otwarciu dla ruchu autobusowego ul. Rosnowskiego, ZTM proponuje przedłużenie linii N81 z Dworca Centralnego. Obecnie kończy ona swoją trasę w Miasteczku Wilanów. Jej dalsza trasa: Przyczółkowa – Drewny – Korbońskiego – Rosoła – Wąwozowa - al. KEN – Osiedle Kabaty.



Bartłomiej Dąbał



Chcesz dostawać najnowsze informacje o tym co ciekawego dzieje się na Kabatach?
Wyślij wiadomość “informacja” na kontakt@projektursynow.org.